

40

SORTIE DE BATILLY-EN-GÂTINAIS - D29



8,1 km



Depuis la sortie de Batilly-en-Gâtinais, la vue est ponctuée par de nombreux boisements. Ils réduisent la profondeur de perception. L'église de Beaune-la-Rolande se détache de ces boisements. Seul son clocher est visible, le bâti du Bois de la Leu venant en masquer une partie. À droite, le troisième plan est plus dégagé, l'arrière-plan est composé de boisements.



Fig. 188 : Vue initiale (panorama de 3 photos - 35 mm éq. 52 mm argentique)

Covisibilité nulle

Projet masqué

Le parc est masqué par le boisement et les habitations du Bois de la Leu.

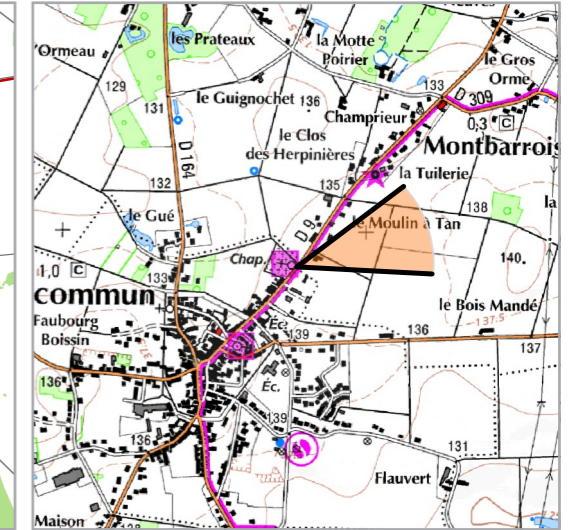
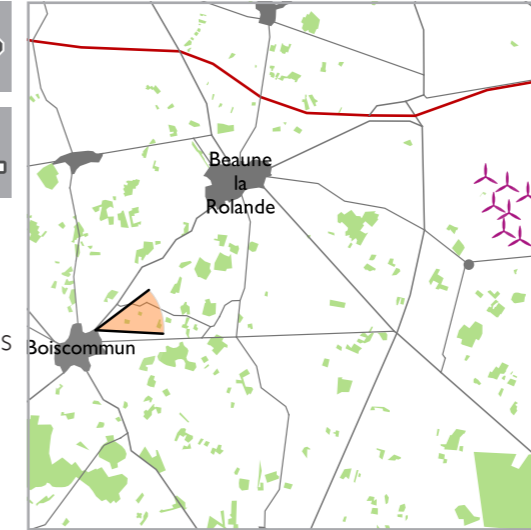
Son impact est donc nul en sortie de Batilly-en-Gâtinais, il n'y a pas de covisibilité avec l'église depuis ce point de vue.



Fig. 189 : Photomontage (1 photo plein format - 35 mm eq. 52 mm argentique).

171

Ferme
Éolienne
des Terres
Chaudes



Depuis la Chapelle Saint-Lazarre, monument historique inscrit, une vue dégagée est possible en direction du projet, à droite de la route.

En premier plan, le bâti et la végétation des jardins particuliers forment quelques masques. La ligne électrique, d'axe nord-sud, est bien visible, les pylônes électriques sont assez imposants.

Des boisements apparaissent en arrière-plan, la perception est limitée par un léger relief.



Fig. 190 : Vue initiale (panorama de 4 photos - 35 mm éq. 52 mm argentique)

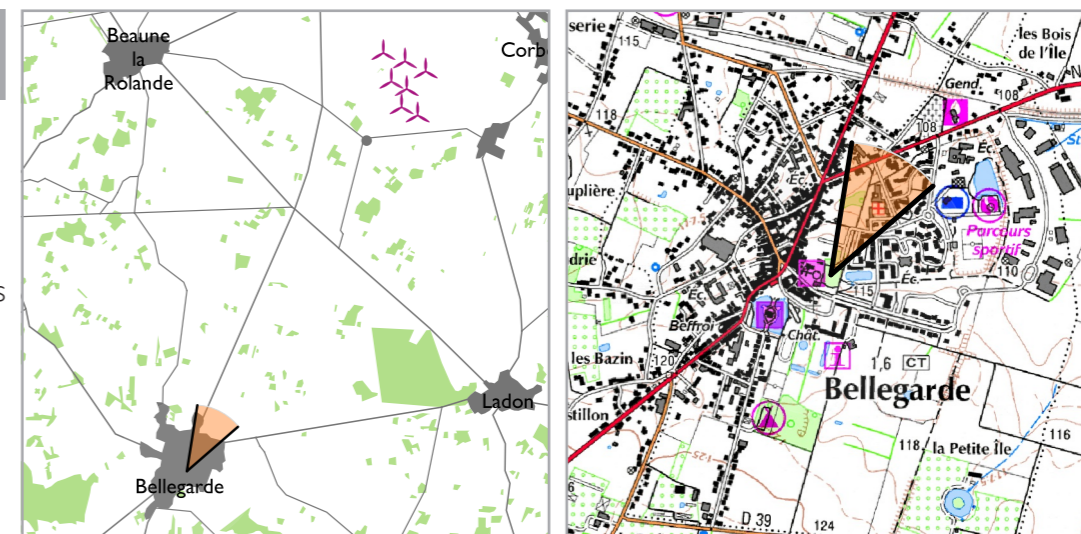
Covisibilité nulle

Projet masqué

Le relief, ainsi que le boisement situé dans l'axe vers le projet, masquent entièrement les éoliennes. L'impact en visibilité depuis la Chapelle Saint-Lazare est nul.



Fig. 191 : Photomontage (1 photo plein format - 35 mm éq. 52 mm argentique).



Derrière l'église Notre-Dame à Saint-Hilaire, un chemin de promenade permet de prendre de la hauteur et d'obtenir une vue filtrée à travers les arbres sur le paysage.



Fig. 192 : Vue initiale (panorama de 4 photos - 35 mm équ. 52 mm argentique)

Visibilité nulle

Projet masqué

La végétation ne permet pas de percevoir le projet.
L'impact du projet est nul depuis l'église Notre-Dame de Bellegarde, même depuis les hauteurs.



Fig. 193 : Photomontage (1 photo plein format - 35 mm eq. 52 mm argentique).



174

CONCLUSION INTERMÉDIAIRE

À une distance de 5 à 10 kilomètres du projet, celui-ci peut être entièrement masqué par des éléments du bâti, le relief ou la végétation (même en période hivernale). Les photomontages ont ainsi permis de s'assurer de l'absence d'impact en visibilité et en covisibilité avec certains monuments historiques importants (notamment l'église Notre-Dame de Bellegarde).

Lorsque le projet est visible, il montre une bonne organisation et est lisible dans le paysage. Les impacts en visibilité et covisibilités avec les éléments patrimoniaux sont relativement faibles et peu gênants.

La perception d'éoliennes dans l'axe de la D975 est évitée, le projet reste visible dans l'axe de la D410, mais cette route est moins fréquentée.

175

Ferme
Éolienne
des Terres
Chaudes

Points de vue éloignés

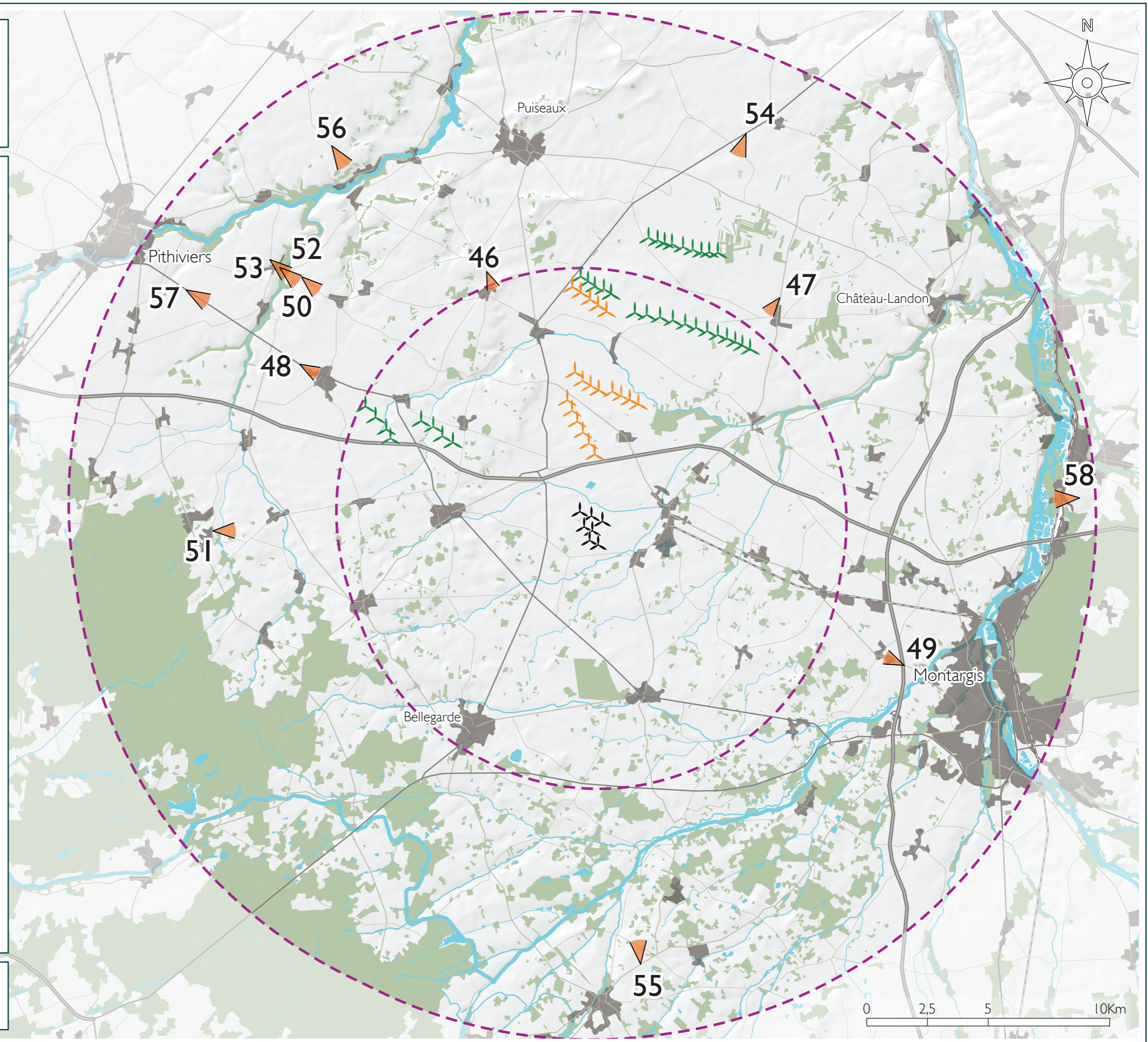
 Périmètres autour du projet (10, 20 km)

 Ferme éolienne les Terres Chaudes

 Parc éolien accordé

 Parc éolien en instruction

 Point de vue



Source : IGN BdAlti®, les contributeurs d'OSM, Volkswind.

3.4. ANALYSE DES IMPACTS DANS L'AIRE D'ÉTUDE ÉLOIGNÉE

POINTS DE VUE PRÉSENTÉS

N°	Distance à l'éolienne la plus proche	Orientation	Commune	Enjeu(x)	Description
47	11,7 km	NE	Mondreville	Covisibilité MH, impacts cumulés	Visibilité sur l'église Saint-Etienne
49	13,5 km	SE	Pannes	Covisibilité MH, route dans l'axe	Visibilité sur l'église de Pannes
50	15 km	NO	Yèvre-la-Ville	Sortie de bourg, route dans l'axe	Vue depuis la D123
51	15 km	O	Chambon-la-Forêt	Paysage	Vue depuis la limite de la forêt d'Orléans
54	16,9 km	N	Aufferville	Impacts cumulés	Vue depuis la D403
56	18,2 km	NO	Aulnay-la-Rivière	Route dans l'axe, Paysage	Vue sur la vallée de l'Essonne
57	18,6 km	NO	Dadonville	Route dans l'axe	Vue depuis la D950

POINTS DE VUE DEPUIS LESQUELS LE PROJET EST MASQUÉ

N°	Distance à l'éolienne la plus proche	Orientation	Commune	Enjeu(x)	Description
46	10,6 km	N	Échilleuses	Covisibilité MH	Visibilité sur l'église Saint-Germain
48	13 km	NO	Boynes	Covisibilité MH, route dans l'axe	Visibilité sur l'église Saint-Pierre
52	15,9 km	NO	Yèvre-la-Ville	Visibilité MH	Vue depuis la tour du château
53	16,4 km	NO	Yèvre-la-Ville	Covisibilité MH	Visibilité sur les monuments historiques
55	17,3 km	S	Noyers	Paysage	Vue depuis le Gâtinais du Sud-Ouest
58	19,6 km	E	Fontenay-sur-Loing	Paysage	Vue sur la vallée du Loing

47

Vue sur l'église Saint-Étienne de Mondreville - D118

nord-est

X	Y	Z	Date et heure	Focale	Azimut central de prise de vue
671066	6783479		04/09/2020 - 9h37	50	218°

Covisibilité MH, impacts cumulés

Hauteur des mâts	Diamètre des rotors	Distance à l'éolienne du projet la plus proche	Distance à l'éolienne du projet la plus éloignée
91 m à 106 m	117 m	E03 : 11.8 km	E06 : 12.7 km

Au sud de Mondreville, l'église Saint-Étienne, monument historique classé, est visible dans l'axe de la D118, au-dessus des habitations.

À droite de la route, la vue est dégagée et lointaine. Elle est limitée uniquement par des boisements dans le lointain.

Situé à 2,5 kilomètres environ du parc du Gâtinais, ce point de vue permet également de mesurer les impacts cumulés entre le parc existant et le projet de Lorcy. Les autres parcs éoliens du territoire d'étude sont également visibles depuis ce point de vue.

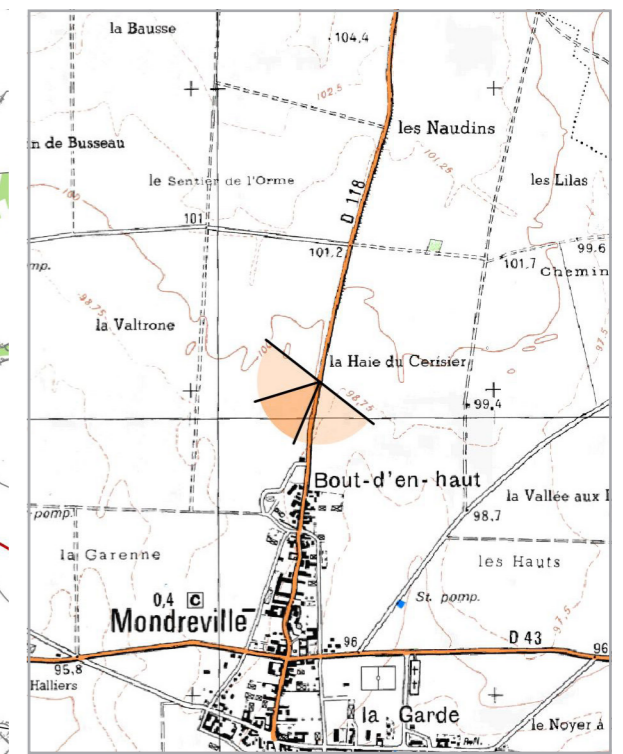
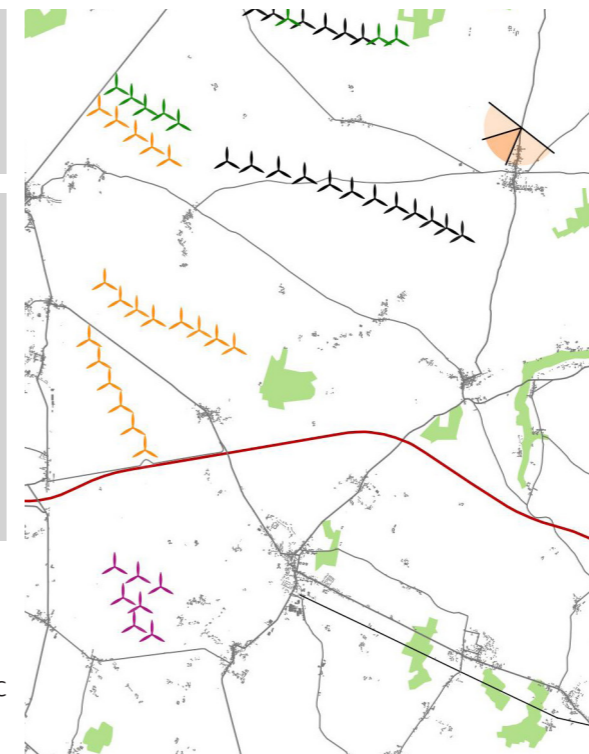


Fig. 194: Vue panoramique initiale (180°)

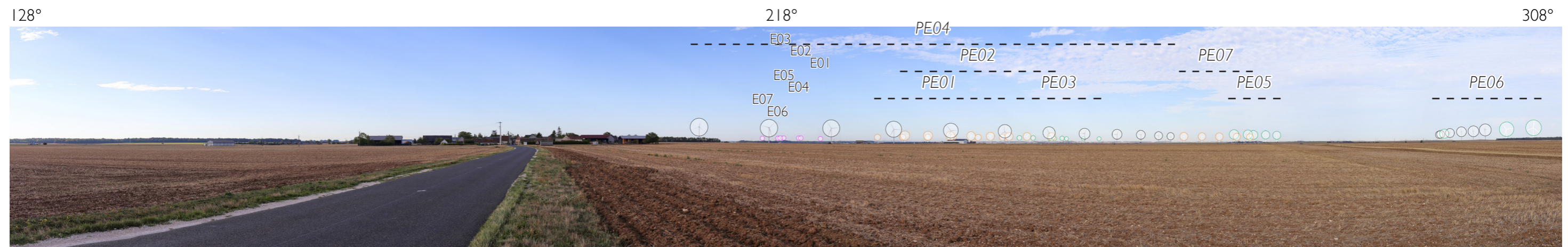


Fig. 195: Photomontage panoramique (180°)

Portion du panoramique correspondant à la vue réelle page suivante

49

VUE SUR L'ÉGLISE DE PANNES DEPUIS LA D94

SE



13,5 km



L'église de Pannes est identifiée dans le Schéma Régional Éolien de la région Centre comme un enjeu fort. Sa situation dans l'axe de la départementale 94 offre une belle visibilité sur ce monument depuis le sud-est et donc dans l'axe du projet de Lorcy.

L'église est bien visible, mais elle est déjà concurrencée par les pylônes électriques et le château d'eau dont les tailles sont supérieures, et par la végétation à la taille équivalente.

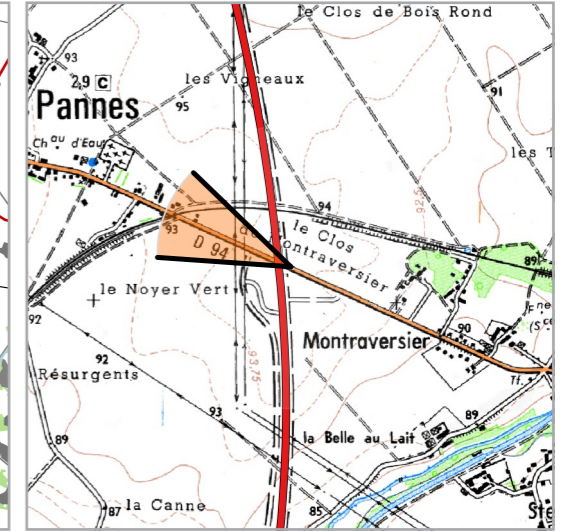
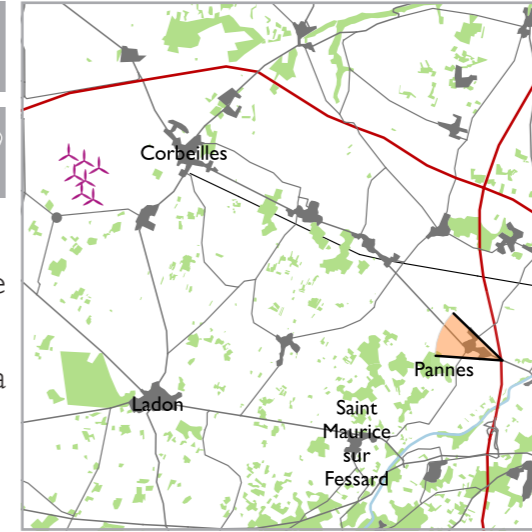


Fig. 197: Vue initiale (panorama de 3 photos - 35 mm équ. 52 mm argentique)